

MODERNE APPARTEMENTS FÜR SPORTLERINNEN UND SPORTLER IN BONN



Der 1. BC Beuel eröffnet das Hans-Riegel-Leistungszentrum an der Limpericher Straße 141a, 53225 Bonn. Die 13 vollmöblierten Apartments bieten jungen Athletinnen und Athleten aus Bonn die ideale Wohnmöglichkeit, direkt neben den Trainingsstätten wie Badmintonhalle, Kurs- oder Athletikraum.

Verfügbare Wohnungen und Mietpreise

- 20 m², 1 Zimmer: 395 € Kaltmiete inkl. Möblierung, zzgl. Nebenkosten Vorauszahlung 75 € / Monat
- 22 m², 1 Zimmer: 435 € Kaltmiete inkl. Möblierung, zzgl. Nebenkosten Vorauszahlung 83 € / Monat
- 50 m², 2,5 Zimmer: 830 € Kaltmiete inkl. Möblierung, zzgl. Nebenkosten Vorauszahlung 190 € / Monat

Details

- Bezugsfrei ab 01.08.2024
- Befristung: Nach Absprache, mindestens 1 Jahr und 2 Monate (bis 30.09.2025), maximal 3 Jahre und 2 Monate (bis 30.09.2027)
- Mieteralter: 18-27 Jahre (während der gesamten Mietzeit)
- Lage: 1. oder 2. Obergeschoss

Ausstattung und Besonderheiten

- Personenaufzug
- Barrierefrei
- Waschraum
- Möbliert:
 - Vollmöblierung
 - Einbauküche mit Induktionskochfeld, Mikrowelle, Kühlschrank, Spüle

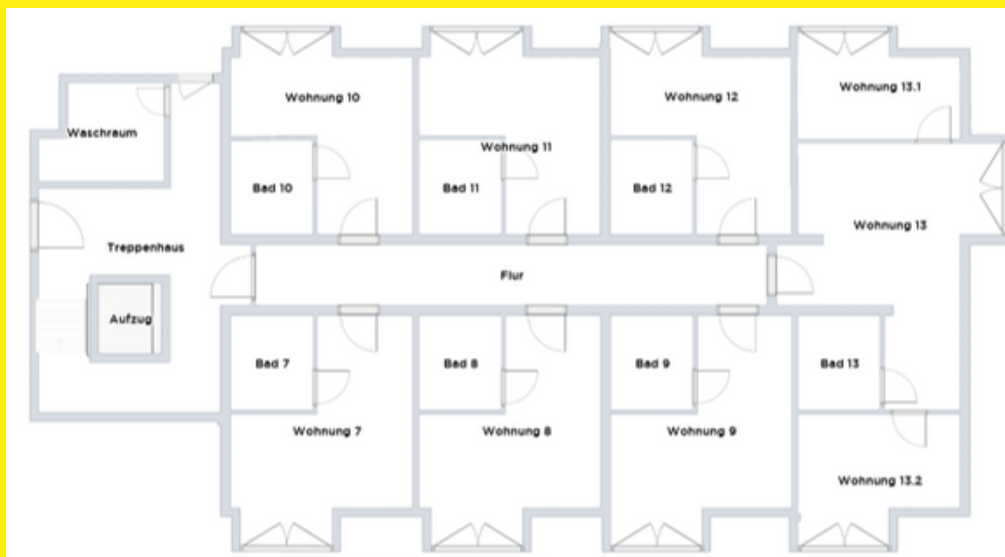
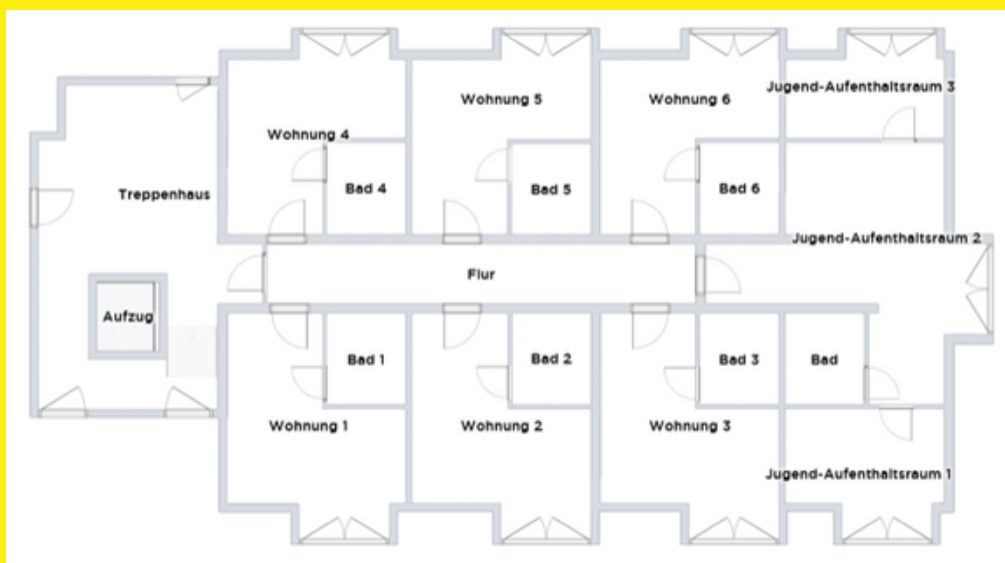
Bausubstanz & Energieausweis

- Heizungsart: Fußbodenheizung
- Wesentlicher Wärmeträger: Wasser
- Energieausweis: Wird zur Fertigstellung vorgelegt
- Baujahr: 2024
- Objektzustand: Neubau (Erstbezug)

Lage

Das Hans-Riegel-Leistungszentrum liegt verkehrsgünstig in Bonn-Beuel und bietet direkten Zugang zu den Trainingseinrichtungen des 1. BC Beuel. Die Stadtbahn, Haltestelle Limperich Nord, ist nur 300 Meter entfernt. Ebenso befindet sich ein Supermarkt, in unmittelbarer Nähe. Der Beueler Bahnhof ist in 5 Minuten mit dem Fahrrad erreichbar.

Grundrisse



Weitere Bilder:



Interessiert? Kontaktieren Sie uns für weitere Informationen und vereinbaren Sie einen Besichtigungstermin!

Kontakt:

Andreas Kruse

andreas.kruse@bcbeuel.de

